



TVVSOUND.BE

TVV SOUND PROJECT

DATEQ
audio technologies

AUDIO LIMITERS



SPL 2 MKII

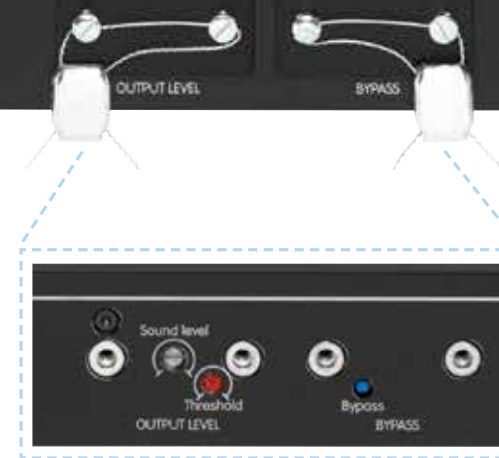
De SPL2 MKII is de standaard versie van onze geluidsdruk-begrenzders. Hij biedt de oplossing voor de meeste van uw geluidsproblemen. Deze limiter wordt door steeds meer instanties gezien als de beste in zijn klasse.



Beschrijving

De microcontroller in de begrenzer meet continu het ingangssignaal en verzwakt de uitgang zoveel als noodzakelijk is om de maximale geluidsdruk beneden een vooraf ingestelde waarde te houden. Omdat de SPL begrenzers geen piek-limiters zijn, wordt de dynamiek van de muziek niet aangetast.

Op de SPL2 MKII kunnen zowel de ingangsgevoeligheid (threshold) en de uitgangsverzwakking (output-level) worden ingesteld. Alle connectoren en de regelaars kunnen na de installatie worden verzegeld, zodat deze achteraf niet meer kunnen worden aangepast.



SPL 2 TS MKII

De SPL2 TS MKII is de standaard versie van onze geluidsdruk-begrenzers. Hij biedt de oplossing voor de meeste van uw geluidsproblemen. Deze limiter wordt door steeds meer instanties gezien als de beste in zijn klasse.

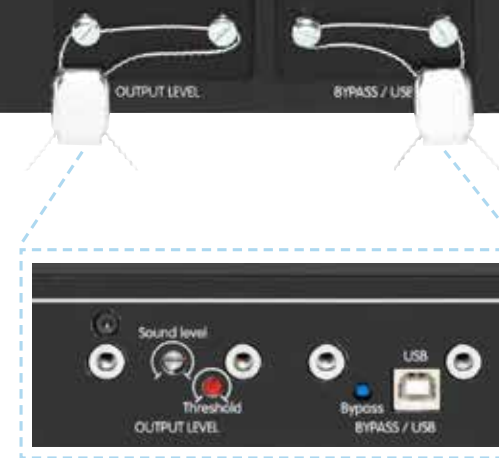


Beschrijving

De microcontroller in de begrenzer meet continu het ingangssignaal en verzwakt de uitgang zoveel als noodzakelijk is om de maximale geluidsdruk beneden een vooraf ingestelde waarde te houden. Omdat de SPL begrenzers geen piek-limiters zijn, wordt de dynamiek van de muziek niet aangetast.

Op de SPL2 TS MKII kunnen zowel de ingangsgevoeligheid (threshold) en de uitgangsverzwakking (output-level) worden ingesteld. Alle connectoren en de regelaars kunnen na de installatie worden verzegeld, zodat deze achteraf niet meer kunnen worden aangepast.

De SPL2 TS MKII is voorzien van een ingebouwde klok. Deze maakt het mogelijk om per dagdeel verschillende geluidsdruk-niveaus in te stellen. De ingebouwde kalender ondersteunt tot 10 data waarop de limiter in 'bypass' mode werkt. Al deze instellingen kunnen met behulp van de PC-software worden ingesteld.



SPL 3 MKII

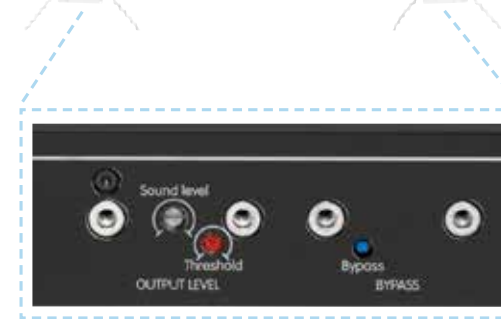
De SPL3 MKII werkt net zoals de SPL2 MKII: een microcontroller meet continu het ingangsniveau en past het uitgangsniveau aan zodra de maximale toegestane waarde wordt overschreden.



Beschrijving

De SPL3 MKII heeft nog een andere functie. Hij heeft een meetmicrofoon zodat ook de geluidsdruk van bijvoorbeeld een live-band gemeten kan worden.

Hierdoor is de SPL3 MKII bij uitstek geschikt voor live-optredens waar de band haar eigen apparatuur meeneemt. Als in live-mode het geluidsdrukniveau de vooraf ingestelde waarde overschrijdt kan de begrenzer een waarschuwing geven aan de band (een flitsende lamp). Als de geluidsdruk te hoog blijft zal de limiter een sanctie geven. Het is mogelijk om de netspanning door middel van deze sanctie af te schakelen.



SPL 3 TS MKII

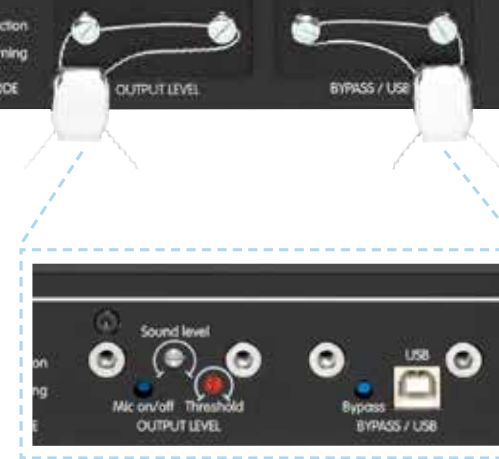
De SPL3 TS MKII werkt net zoals de SPL2 TS MKII: een microcontroller meet continu het ingangsniveau en past het uitgangsniveau aan zodra de maximale toegestane waarde wordt overschreden.



Beschrijving

De SPL3 TS MKII heeft nog een andere functie. Hij heeft een meetmicrofoon zodat ook de geluidsdruk van bijvoorbeeld een live-band gemeten kan worden. Hierdoor is de SPL3 bij uitstek geschikt voor live-optredens waar de band haar eigen apparatuur meeneemt. Als in live-mode het geluidsdruk-niveau de vooraf ingestelde waarde overschrijdt kan de begrenzer een waarschuwing geven aan de band (een flitsende lamp). Als de geluidsdruk te hoog blijft zal de limiter een sanctie geven. Het is mogelijk om de netspanning door middel van deze sanctie af te schakelen.

De SPL3 TS MKII heeft een ingebouwde klok. Deze maakt het mogelijk om per dagdeel verschillende geluidsdruk-niveaus in te stellen. De ingebouwde kalender ondersteunt tot 10 data waarop de limiter in 'bypass' mode werkt. Al deze instellingen kunnen met behulp van de PC-software worden ingesteld.



SPL 5 TS MKII

De SPL5 MKII is de meer uitgebreide versie van de SPL3 TS MKII; Het geluidsniveau wordt geregistreerd door de microfoon, en verwerkt door de DSP. Het uitgangsniveau wordt, indien nodig, gecorrigeerd.



Beschrijving

In live-situaties kan de SPL5 MKII worden gebruikt om de geluidsdruk te bewaken. Als het noodzakelijk is kan de SPL5 eventueel de netspanning van de podium-apparatuur afschakelen. Vooraf kan de band worden gewaarschuwd door middel van een lamp. In een niet-live situatie, dus de muziek wordt gespeeld over de aangesloten PA-installatie, is de SPL5 aangesloten tussen de mengtafel en de eindversterkers. Het gemeten microfoon-niveau wordt gebruikt om de uitgangsverzwakking te bepalen.

Een nieuwe functie van de SPL5 MKII is de mogelijkheid om de geluidsdruk informatie op te slaan in het interne geheugen. De gegevens worden bewaard voor een periode van twee maanden. De SPL5 is dus naast een limiter ook een decibel logger. Met behulp van de PC-software kunnen de gegevens uit de limiter worden gelezen. Het configureren van de limiter gebeurt met dezelfde software. Voordat het mogelijk is om aanpassingen in het systeem te maken moet de software geregistreerd worden. Hierdoor wordt het onmogelijk voor onbevoegden om het systeem aan te passen.

Met deze software is het ook mogelijk om de limiter over een computer-netwerk, en zelf over het Internet te besturen en uit te lezen!

Limiter:

- Werkt volgens het DATEQ SPL limiter principe
- Ondersteund zowel live als elektronische muziek
- Decibel logger in dB(A), dB(C) en 2 flexibele Leq metingen
- 3 tijdsloten per dag
- Uitgebreide fraude detectie

Software:

- 180 dagendata opslag
- Te bedienen over het Internet
- Werkt onder Windows 7, 8, 10 en 11
- Registratie alleen noodzakelijk als het systeem aangepast moet worden

SPL 6 TS MKII

Uitgebreide vergunningseisen? Geen probleem. Met de komst van de SPL6 TS MKII is een nieuwe standaard geboren!

Naast de reguliere dB(A) norm houdt de SPL6 TS MKII ook rekening met de bassen in dB(C) en uitschieters dB-piek in de muziek. Met de 10 bands octaaf limiter kan per frequentieband overlast extra worden gereduceerd. Speciaal voor evenementen wordt tevens de gemiddelde geluidsdruk Leq over verschillende perioden en wegingen weergegeven en worden alle gegevens tot wel een jaar opgeslagen. Optioneel is tevens een klasse 1 gekalibreerde meetmicrofoon beschikbaar.

Gebruikersgemak

- Eenvoudige installatie
- Duidelijke instellingen
- 3 instelbare tijdsloten
- Jaarkalender
- Gebruiksvriendelijke interface
- Netwerk aansluiting
- Tablet of computer uitlezing
- Automatische rapportage
- Geen driver of software installatie
- Robuuste behuizing

Technisch hoogwaardig

- dB(A), dB(C) en dB-piek
- LAeq en LReq met instelbare tijd
- Linear limiting
- 10 band limiting met EQ
- 10 band EQ
- Volgens IEC61672-1
- Meet microfoon
- Fraude detectie
- 365 dagen registratie
- Optioneel extern display



Beschrijving

Unieke functie!

Enthusiast publiek is natuurlijk wat iedere ondernemer graag ziet. Dit mag echter niet ten koste gaan van de muziek. Speciaal hiervoor is de SPL6 TS MKII uitgevoerd met correlatie detectie. De detectie vergelijkt de muziek en de meting. Het publiek heeft hiermee geen invloed meer op de metingen van de limiter.



DISPLAYS

DATEQ

audio technologies

SPL-D2 MKII

Beschrijving

Wanneer de SPL-D2 MKII samenwerkt met een SPL5 MKII dan zijn de meetwaarden van de SPL5 afleesbaar op de display. De balk onderin kan worden gebruikt als geluidsdruk indicatie, of als reductie meter.

Als de SPL-D2 MKII als zelfstandig apparaat wordt gebruikt dan moet de meetmicrofoon worden aangesloten. Op het scherm verschijnt nu de actuele geluidsdruk. Zodra het geluidsdrukniveau een vooraf ingestelde waarde overschrijdt zullen de cijfers rood oplichten. Deze functie kan worden gebruikt als indicatie voor bijvoorbeeld een live-band. Als de SPL-D2 MKII met een meetmicrofoon wordt gebruikt kan er een keuze uit drie meetcurves worden gemaakt:

ANSI-A

ANSI-B

ANSI-C

De instellingen van de SPL-D2 MKII kunnen met de bijgeleverde software worden aangepast.



De SPL-D2 MKII is een geluidsdruk meter. Dit apparaat kan zowel als 'stand-alone' apparaat worden gebruikt, maar het is ook mogelijk om de SPL-D2 MKII te koppelen aan een SPL5 MKII limiter. Het display bestaat uit high-efficiency bi-color LEDs. Hierdoor is het op afstand duidelijk afleesbaar.



SPL-D2 MKII:

- Grote duidelijk afleesbare cijfers
- Kan vrijstaand, of in samenwerking met de SPL5 MKII, SPL6ww worden gebruikt
- Display dimt automatisch in een donkere omgeving
- Kleur van de cijfers verandert boven een instelbare waarde
- Kan gekoppeld worden met de SRL-1 om als circuit onderbreker te functioneren

Software:

- Ondersteund door Windows 7,8,10 en 11
- Helderheid van het display is in te stellen
- Threshold kan worden aangepast
- Microfoongevoeligheid kan worden aangepast
- Limiter functie kan worden aangepast

SPL D3

Beschrijving

De SPL-D3 is een geavanceerde geluidsdrukmeter die de geluidsfragmenten minimaal twaalf maanden opslaat. De geluidsfragmenten kunnen worden bekeken via de configuratiesoftware, of extern worden opgeslagen op een USB-schijf met een FAT32-bestandssysteem.

Met de configuratiesoftware kan de SPL-D3 worden afgelezen en afgesteld. Op het moment van verschijnen biedt het apparaat ondersteuning voor Windows 7 en nieuwer. Normaal gesproken kunnen gebruikers alleen instellingen en logboeken bekijken. Om de instellingen aan te passen is er een extra wachtwoord en een licentiebestand nodig.

De SPL-D3 gebruikt een meetmicrofoon om het daadwerkelijke geluidsniveau te meten. Als uit de metingen blijkt dat het geluidsniveau te hoog dreigt te worden, verandert het display van groen in oranje. Als het geluidsniveau daadwerkelijk te hoog wordt, wordt het display rood.

Via de speciale kalenderfuncties kunt u verschillende geluidsniveaus toestaan in de loop van een dag en door een week.

Met de speciale SRL-1-stroomonderbreker kunt u een extern waarschuwingsslampje aansluiten op de hoofdvoeding, bijvoorbeeld de dj-boothmonitor. Zo kan geluid altijd op het maximaal toegestane geluidsniveau worden afgespeeld, zonder gevolgen voor de geluidskwaliteit.

De theater mode zet het display uit zolang er geen (dreigende) overschrijdingen plaats vinden. Het display zal pas aan gaan wanneer deze oranje of rood kleurt.

De SPL-D3 is een geluidsdruk meter en logger. Dit apparaat kan zowel als 'stand-alone' apparaat worden gebruikt, maar het is ook mogelijk om de SPL-D3 te koppelen aan een SPL5mk2 of SPL6 limiter. Het display bestaat uit high-

efficiency multi-color LEDs. Hierdoor is het op afstand duidelijk afleesbaar. De kleur van het display verandert van groen, oranje naar rood afhankelijk van het gemeten geluidsniveau.



SPL-D3:

- Grote duidelijk afleesbare cijfers
- Kan vrijstaand, of in samenwerking met de SPL5MK2 en SPL6 worden gebruikt
- Display dimt automatisch in een donkere omgeving
- Kleur van de cijfers verandert boven een instelbare waarde in groen, oranje en rood
- Kan gekoppeld worden met de SRL-1 om als circuit onderbreker te functioneren



Software:

- Ondersteund door Windows 7, 8, 10 en 11
- Standaard vergrendeld met installatie licentie
- Helderheid van het display is in te stellen
- Threshold kan worden aangepast
- Leq kan worden aangepast
- Display configuratie van alle 3 displays individueel in te stellen
- Microfoongevoeligheid kan worden aangepast
- Limiter functie kan worden aangepast
- Theater mode

SPL EXT3

Beschrijving

De SPL-EXT3 is een geluidsdruk meter extensie display. Dit meter is ontworpen voor externe weergave van geluidsdruk metingen van de SPL-D3, de SPL5mk2 of de SPL6 limiter. Het display bestaat uit high-efficiency multi-color LEDs. Hierdoor is het op afstand duidelijk afleesbaar. De kleur van het display verandert van groen, oranje naar rood afhankelijk van het gemeten geluidsniveau.

Gebruikersgemak

- Eenvoudige installatie
- Duidelijke instellingen
- Geen software nodig
- Robuuste behuizing

Technisch hoogwaardig

- dB(A), dB(C) of dB-flat
- LAeq en LCEq met instelbare tijd
- Volgens IEC61672-1

Standaardiseringen:

- IEC61672-1 klasse 2
- VLAREM II Cat.1, Cat.2 & Cat.3
- NFS 31-122-1-2017
- Decreet 2017-1244

De SPL-EXT3 is een geluidsdruk meter extensie display. Dit meter is ontworpen voor externe weergave van geluidsdruk metingen van de SPL-D3, de SPL5mk2 of de SPL6 limiter.

Het display bestaat uit high-efficiency multi-color LEDs. Hierdoor is het op afstand duidelijk afleesbaar. De kleur van het display verandert van groen, oranje naar rood afhankelijk van het gemeten geluidsniveau.



SPL-EXT3:

- Grote duidelijk afleesbare cijfers
- Kan vrijstaand, of in samenwerking met de SPL5MK2, SPL6 en SPL-D3 worden gebruikt
- Display dimt automatisch in een donkere omgeving
- Kleur van de cijfers verandert boven een instelbare waarde in groen, oranje en rood



ATTRIBUTES



audio technologies

SRL 1

Beschrijving

SRL-1 gekoppeld aan de SPL3 MKII, SPL3 TS MKII, SPL5 MKII en SPL6 MKII

Wanneer het apparaat is gekoppeld aan de SPL3 MKII, SPL3 TS MKII, SPL5 MKII en SPL6 MKII zal de SRL-1 reageren op de waarschuwing en sanctie status van de limiter. De instellingen worden automatisch van de limiter over genomen.

SRL-1 gekoppeld aan de SPL-D2 MKII of SPL-D3 MKII

Gekoppeld aan de SPL-D2 MKII of SPL-D3 MKII heeft de SRL-1 de mogelijkheid om op een voor ingestelde geluidsdruk als circuit onderbreker te werken. Vóór het onderbreken van het circuit zal de waarschuwingslamp signaal geven. Met het instellen van de groen/rood overgang wordt tevens de maximale geluidsdruk voor de SRL-1 ingesteld.

Bij het overschrijden van de ingestelde drempelwaarde zal de SRL-1 na de ingestelde tijd + 5 seconden het stroomcircuit onderbreken.

Na het verstrijken van de sanctie tijd zal de stroom door voer worden hersteld.

De SRL1 is de uitbreiding voor de SPL-D2 MKII en SPL-D3 display units en de SPL3 MKII, SPL3 TS MKII, SPL5 MKII en SPL6 MKII limiters. Gekoppeld aan één van de SPL series limiters of het display maakt het mogelijk om bij overschrijding een waarschuwingslamp aan te sluiten en de stroomvoorziening te onderbreken. Gekoppeld aan de SPL-D2 MKII of SPL-D3 is het tevens mogelijk de instellingen via de SPL-D2 MKII en SPL-D3 software als vertraging en sanctie aan te passen.



SOLID BOX 3AM

Selay box 3 fase stroomonderbreker voor
SPL-D2, SPL3/SPL3-TS/SPL5



SPL MEETMICROFOON

Meetmicrofoon voor SPL5 TS MKII / SPL6 TS MKII



MIXING CONSOLES



LPM 7.4

Beschrijving

Elk ingangskanaal kan drie verschillende audio-signalen bewerken. Met een druk op de knop wordt geschakeld tussen de microfoon of de line-ingangen. Als de lijningangen actief zijn kan met een tweede knop worden geschakeld tussen line-1 en line-2. Ingangen 3, 4 en 5 zijn voorzien van een RIAA-correctie filter zodat hierop direct draaitafels kunnen worden aangesloten. Dit alles betekend dat er in totaal 21 audio-ingangen beschikbaar zijn! Een eigenschap voor een mengtafel van deze kwaliteit zijn de gebalanceerde uitgangen op XLR connectoren. Naast deze gebalanceerde uitgangen zijn ook ongebalanceerde uitgangen aanwezig op cinch connectoren.

Een andere praktische eigenschap van deze mengtafel is de stereo- effect send uitgang. Elke ingangsmodule kan worden ingesteld om zijn signaal al dan niet naar de effect uitgang te sturen. Hierdoor kan de effect uitgang ook worden gebruikt als cleanfeed uitgang.

De grote 2x40 segments VU-meter is schakelbaar tussen master en PFL. Alle schakelaars in de master-sectie hebben een LED-indicatie. Elk microfoonkanaal heeft een inschakelbare 48V fantoomvoeding.

Multifunctioneel on the road en een vaste kracht in het clubcircuit.

De LPM74 is totaal vernieuwd en voorzien van 2 Mastersecties, ieder met gebalanceerde uitgangen op XLR, zodat je nu vanaf je mengtafel twee uitgangen onder controle hebt.



Door de interne modulaire opbouw, de extreem solide constructie en het gebruik van hoogwaardige componenten is de LPM74 een hoogwaardige mengtafel geworden die uitermate schikt is voor het 'on the road' werk. Uiteraard heeft de LPM74 alle eigenschappen van een DATEQ mengtafel waardoor jarenlang plezierig mengen wordt verzekerd.

Door de universele opzet is de LPM74 in zeer uiteenlopende toepassingen te gebruiken, zoals bijvoorbeeld een AV-post productie, een discotheek of een multifunctionele audio-installatie.

ACE MKII

De beste troef in de kleine ruimte!

De DATEQ Ace is een kleine maar veelzijdige, 6-kanaals 19-inch mixer.
De Ace MKII is zeer bruikbaar in dansscholen, conferentie centra etc.



Beschrijving

De Ace MKII is uitgerust met acht lijn-ingangen, en vier microfoon ingangen (kanaal 1...4) met, voor elke microfoon, een gain-trimmer aan de achterkant, een interne twee-bands equalizer en fantoomvoeding die uitgeschakeld kan worden.

Elk microfoon-kanaal heeft een talk-over schakeling om de spraak verstaanbaarheid te bevorderen. Deze schakeling, die wordt geactiveerd door het microfoon signaal (voice-activated), verzekert u ervan dat dit signaal alle andere signalen overstemt.



De talk-over schakeling van elk microfoon kanaal kan worden in- en uitgeschakeld met een interne jumper. De talk-over functie kan worden uitgeschakeld met de talk over schakelaar op de voorzijde. De talk over threshold kan intern worden aangepast.

De Ace MKII heeft twee uitgangszones. Zone 1 heeft een driebands equalizer, en volume-control. Deze zone is uitgerust met gebalanceerde en ongebalanceerde uitgangen. Zone 2 heeft alleen volume-regelaar en ongebalanceerde uitgangen. Deze zone kan door middel van een schakelaar ingesteld worden om de equalizer instellingen van zone 1 te volgen.

CREW

Beschrijving

Kanaal 1 is voorzien van een talk-over circuit om de spraakverstaanbaarheid te verbeteren. Deze schakeling wordt geactiveerd door het microfoonsignaal van kanaal 1 en zorgt ervoor dat de overige kanalen worden verzwakt zodra door de microfoon gesproken wordt. De talk-over functie kan worden in,- en uitgeschakeld met een schakelaar op het front.

Standaard zijn er twee uitgangszones aanwezig (master A en master B). Beide uitgangen hebben een tweevoudige toonregeling, balans en volume regelaar. Optioneel zijn er tot maximaal vier extra uitgangsmodule te plaatsen. Het volume van deze uitgangen kan op afstand worden geregeld.

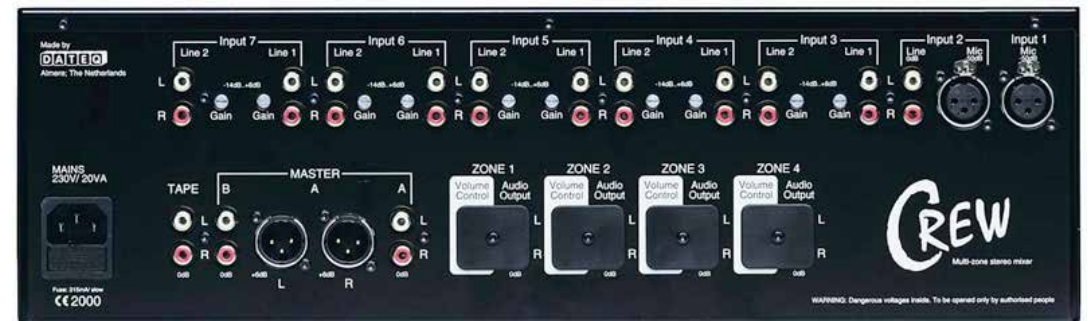
De Master A uitgang is elektronisch gebalanceerd uitgevoerd op XLR connectoren, en tevens ongebalanceerd op cinch connectoren. Door gebruik te maken van de gebalanceerde uitgangen kunnen lange signaalkabels worden gebruikt, waardoor de eindversterkers dicht bij de luidsprekers kunnen worden geplaatst. Master B en de optionele uitgangszones zijn op ongebalanceerde cinch-connectoren uitgevoerd.

Multi-Zone Grand Cru, de meest smaakvolle compactmixer voor fijnproevers in de horeca.

De DATEQ Crew is een zeven kanaals 19-inch mengtafel.

Hij is perfect geschikt voor kroegen, dans-scholen, conferentie zalen enzovoorts.

De Crew heeft drie microfooningangen en 11 stereo-line ingangen.



ONYX

De ONYX heeft zes kanalen met twee ingangen per kanaal. In totaal kunnen drie microfoons en negen lijn bronnen worden aangesloten. De eerste twee kanalen zijn voorzien van een microfoon versterker, een tweevoudige toonregeling en een volume regelaar voor een optimale spraakverstaanbaarheid. Een van de microfooningangen van het eerste kanaal is op het front geplaatst zodat er eenvoudig een microfoon kan worden aangesloten. Kanaal twee kan worden omgeschakeld van microfoon naar stereo line; de overige vier kanalen hebben een dubbele line-line ingang. Hierop kunnen apparaten zoals CD of MD-spelers, radio's, video-recorders enzovoorts worden aangesloten. Kanaal 6 heeft een zogenaamde juke-box ingang. Deze ingang kan prioriteit krijgen boven de overige kanalen.

De ONYX heeft een uniek zone-systeem waarmee twee afzonderlijke mixen uit de mengtafel kunnen worden gemaakt. Dit wordt gedaan met behulp van de twee zone schakelaars bij elke kanaal. Met behulp van deze schakelaars kan het signaal naar uitgang A, uitgang B of beide uitgangen worden verzonden. Dit maakt het mogelijk om een CD te spelen in bijvoorbeeld de bar, en tegelijkertijd een vergadering houden in een conferentie-zaal.

De ONYX is voorzien van een TalkOver schakelaar op het front. Als deze functie actief is krijgt het microfoonsignaal voorrang op de overige kanalen, zodat de microfoon altijd goed verstaanbaar blijft. Het ingrijppunt van de schakeling is instelbaar.

De veelzijdige mixer van Dateq. In elke gelegenheid de juiste mix!

In veel clubs, restaurants en dergelijke is het noodzakelijk om twee verschillende signalen aan te bieden aan twee verschillende ruimtes, of om een aparte volumeregeling te maken in de twee ruimtes.

De ONYX is een kleine mengtafel die hier uitermate geschikt voor is.



De ONYX heeft twee volledig onafhankelijke stereo uitgangen. Elke uitgang heeft zijn eigen drie-voudige toonregeling. De master A uitgang heeft een gebalanceerde en een ongebalanceerde uitgang. Met de gebalanceerde uitgang kunnen langere signaalkabels worden gebruikt. Hierdoor kunnen versterkers dicht bij de luidsprekers worden geplaatst. Master B uitgang heeft alleen ongebalanceerde uitgangen.

De ONYX heeft duidelijk afleesbare VU-meters die het uitgangsniveau weergeven. Verder heeft elk kanaal de mogelijkheid tot voorafluistering. Elke schakelaar heeft een kleine LED indicatie zodat snel kan worden gezien welke bronnen zijn ingeschakeld. Door de stevige constructie en de zorgvuldige keuze van gebruikte materialen is de ONYX een betrouwbare mengtafel die voor vele jaren trouwe dienst zal zorgen.





TVVSOUND.BE

TVV SOUND PROJECT

STEENWEG 148C
9810 NAZARETH - BELGIUM

T +32 (0)9 384 62 31
INFO@TVVSOUND.BE - WWW.TVVSOUND.BE

